

# RÉSILIENCE



**Richard  
CAILLAT**

**Président du Conseil  
de Surveillance**

HighCo résiste. HighCo réagit. HighCo bouge !

L'année 2024 était une année périlleuse pour HighCo. La décroissance due à son client historique, le groupe Casino, fut une véritable épreuve.

Mais les dirigeants et les équipes ont su affronter ces vents contraires. La gestion de la crise a été à la fois courageuse et sereine, par la réduction des coûts, bien sûr, mais aussi par une réécriture de la feuille de route à court et moyen terme.

HighCo a traversé plusieurs crises dans son histoire. Et à chaque fois, le Groupe les a surmontées en faisant preuve d'une grande solidité. C'est à nouveau le cas aujourd'hui.

Une cession majeure, un recentrage industriel sur nos points forts et des projets de déploiement : HighCo est en action...

Toujours solide, toujours rentable, toujours tourné vers l'Innovation et le Digital.

Dans la résilience et l'ambition.

# 35 ANS

## D'INNOVATION ET DE RÉSILIENCE



Didier  
**CHABASSIEU**

Président du Directoire

En 2024, le marché de la grande distribution alimentaire a été marqué par deux tendances majeures : l'intensification de la guerre des prix et la poursuite de la consolidation du secteur. Cette conjoncture, particulièrement défavorable à notre client historique, le groupe Casino, a eu un impact négatif sur l'activité et sur les résultats annuels du Groupe.

HighCo a ainsi enregistré une baisse globale de sa marge brute de 7 % mais la situation a évolué de façon contrastée selon les activités. L'année a notamment été marquée par la forte baisse du pôle Agences & Régies, impacté par les activités en lien avec le groupe Casino

alors que le pôle Activation, porté par la hausse des volumes de coupons de réduction traités et la bonne dynamique des activités d'offres promotionnelles, réalise une très belle performance en France.

En 2025, HighCo fêtera ses 35 ans, une étape importante de son histoire. Depuis sa création, le Groupe a toujours été en mouvement : croissance organique, acquisitions, création de nouvelles activités... Les évolutions ont été nombreuses au cours de ces années mais un élément est resté inchangé : l'ADN du Groupe résolument centré sur l'innovation et la performance.

# HIGHCO

## UNE BAISSÉ MAÎTRISÉE DE L'ACTIVITÉ ET DES RÉSULTATS EN 2024



**Cécile**  
**COLLINA-HUE**

**Directrice Générale  
& Membre du Directoire**

Comme anticipé, les performances financières 2024 de HighCo ont été marquées par une baisse maîtrisée de l'activité et des résultats, tout en maintenant une situation financière solide.

La marge brute a reculé de - 7,0 % à 69,2 M€, avec des performances contrastées selon les activités : croissance du pôle Activation (+ 7,0 %), repli du pôle Mobile (- 4,3 %) et forte baisse du pôle Agences & Régies liée à la réduction du nombre de points de vente Casino (- 28,8 %).

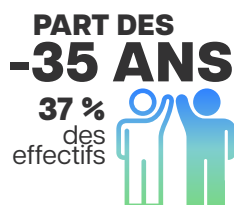
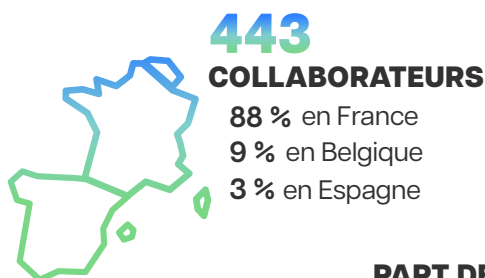
Le RAO a diminué de - 29,6 % à 11,6 M€, soit une marge opérationnelle de 16,7 %. Le RNPG ajusté ressort en repli de - 33,2 % à 7,3 M€, soit un BNPA ajusté de 0,37 € (- 32,3 %).

Le Groupe reste financièrement solide avec un cash net en hausse de + 5,3 M€ à 24,7 M€, permettant de proposer à l'Assemblée Générale du 19 mai prochain un dividende de 0,25 € par action au titre de 2024.

# MODÈLE D'AFFAIRES

## Nos ressources humaines

Les femmes et les hommes du Groupe représentent sa plus grande richesse :

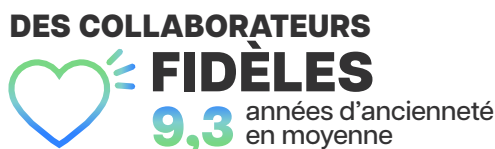
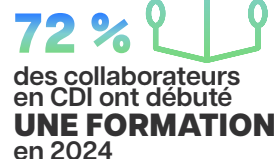


### PARITÉ FEMMES-HOMMES



## Notre création de valeur

La vision humaine et managériale du Groupe : faire grandir les collaborateurs, les rendre autonomes et leur permettre de contribuer, en mode collaboratif, à des projets structurants.



## Nos ressources financières

### NOS ACTIONNAIRES



### NOS BANQUES

## Notre création de valeur

Une baisse d'activité maîtrisée et un bilan solide :



**ACTIVITÉS**  
**DIGITALES**  
en croissance



↳ représentant  
**2/3**  
de l'activité  
du Groupe

**MARGE**  
**OPÉRATIONNELLE**  
supérieure à **16 %**

**CASH NET**  
de **25 M€**

**RETOUR**  
**À L'ACTIONNAIRE**  
**RÉCURRENT**

(dividendes et programme de rachat d'actions)

## Nos outils de production

- **NOS ALGORITHMES**
- **NOS CENTRES DE TRAITEMENT ET DE GESTION**
- **NOS PLATEFORMES PROMOTIONNELLES**

## Notre création de valeur

Un savoir-faire pour :



Être un tiers de **CONFIANCE** pour les marques et les distributeurs

**AMÉLIORER**  
la connaissance  
**CLIENT**



Offrir des solutions **TECHNOLOGIQUES INNOVANTES** aux marques et aux distributeurs

**ACCROÎTRE**  
les ventes de nos clients  
et les mesurer



## Nos ressources sociales et sociétales

- **NOS VALEURS ET NOS ENGAGEMENTS**
- **NOTRE FONDS DE DOTATION HIGHCO POUR ENTREPRENDRE**
- **NOS ASSOCIATIONS DE COLLABORATEURS :**  
**HAGIR** (écologique)  
**ET OLYMPIQUE HIGHCO** (sportive)



## Notre création de valeur

À travers ses associations de collaborateurs et son fonds de dotation, **HighCo** soutient des actions en faveur de la pratique sportive, de l'écologie et de l'entrepreneuriat.

**SENSIBILISATION**  
et **ENGAGEMENT**  
des collaborateurs



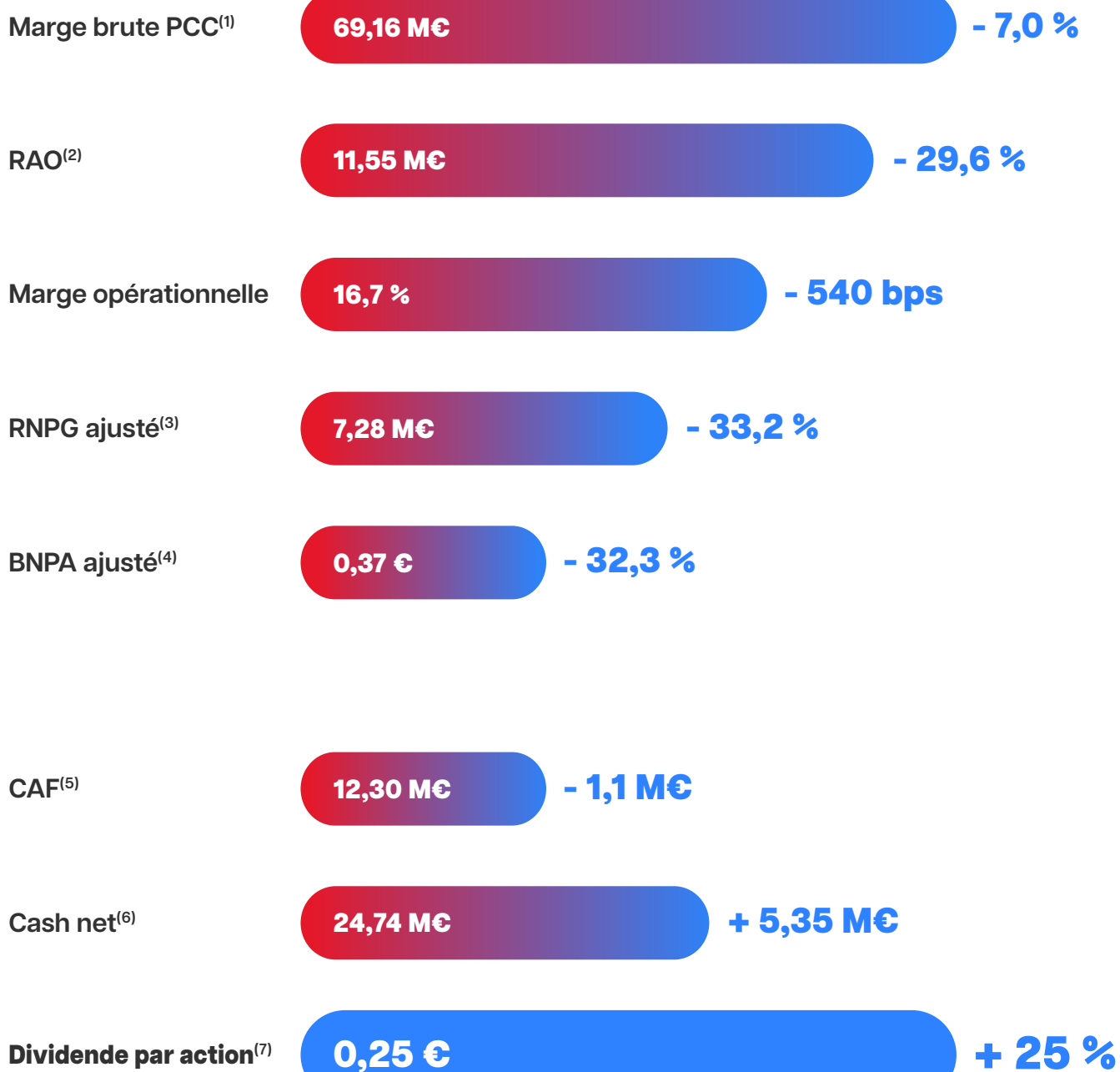
**SOUTIEN À DES ASSOCIATIONS**  
locales et nationales

**ACCOMPAGNEMENT FINANCIER** et mécénat de compétences des porteurs de projets sur **AIX-MARSEILLE**, territoire d'origine du Groupe



# Baisse maîtrisée de l'activité et des résultats

Évolution des principaux indicateurs financiers en 2024



(1) PCC : à périmètre comparable et à taux de change constants.

(2) RAO : Résultat des Activités Ordinaires.

(3) Résultat Net Part du Groupe hors autres produits et charges opérationnels, et hors résultat net d'impôt des activités arrêtées ou en cours de cession.

(4) Bénéfice Net Par Action ajusté : RNPG ajusté par action, basé sur un nombre de titres moyen de 19 686 140 au 31/12/24.

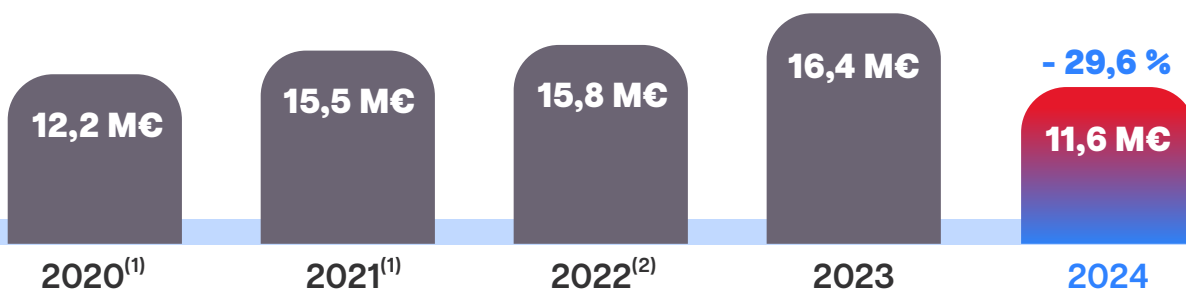
(5) Capacité d'autofinancement retraitée du remboursement des obligations locatives (IFRS 16).

(6) Cash net hors ressource en FDR : Disponibilités et VMP moins dette financière brute courante et non courante, hors ressource nette en Fonds De Roulement.

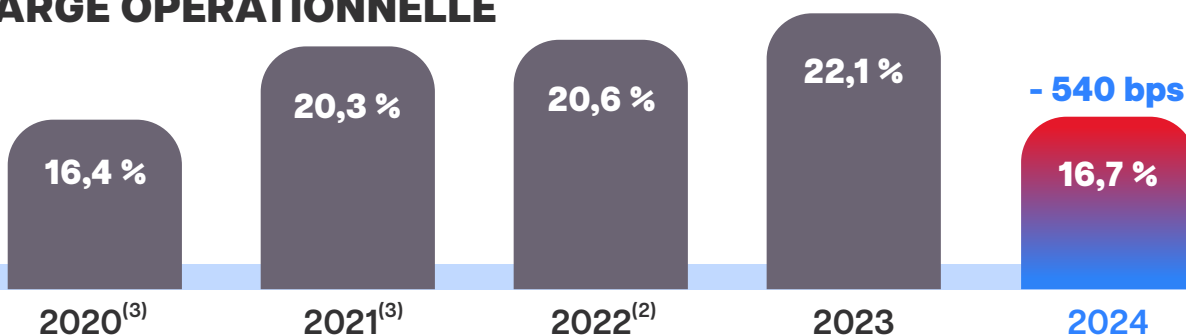
(7) Dividende proposé à l'Assemblée Générale du 19 mai 2025 au titre de l'exercice 2024.

# Résultats et rentabilité en repli comme anticipé

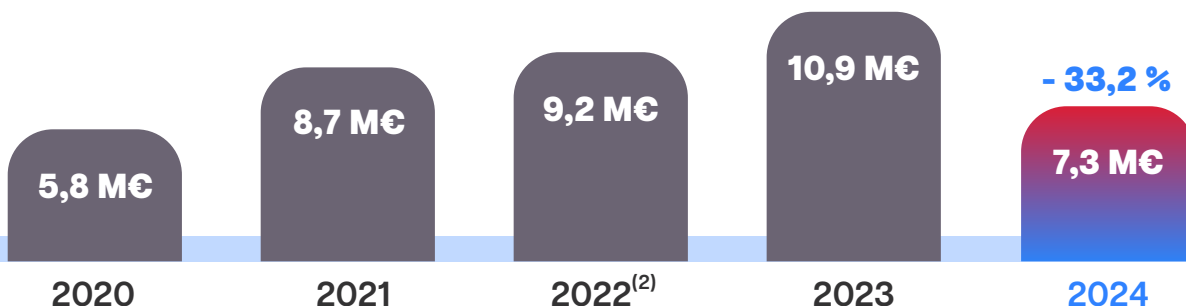
## RAO



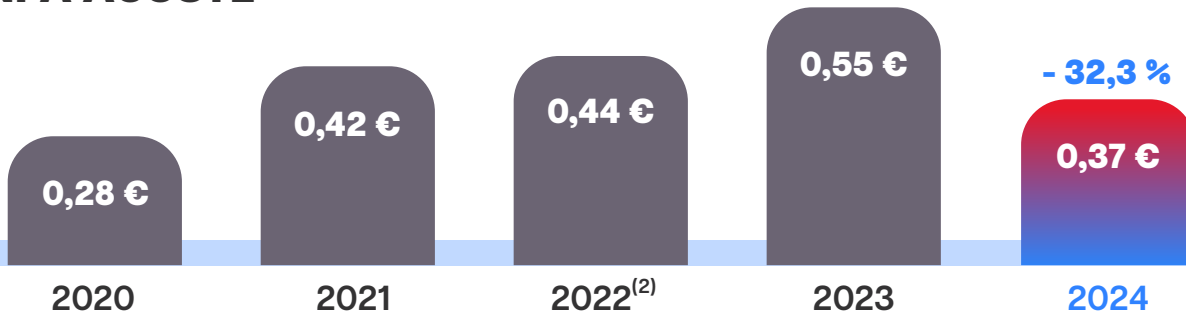
## MARGE OPÉRATIONNELLE



## RNPG AJUSTÉ<sup>(4)</sup>



## BNPA AJUSTÉ<sup>(5)</sup>



(1) RAO ajusté : Résultat des Activités Ordinaires (Résultat Opérationnel Courant avant charges de restructuration et hors impact des plans d'attribution gratuite d'actions).

(2) Retraité des activités en Italie.

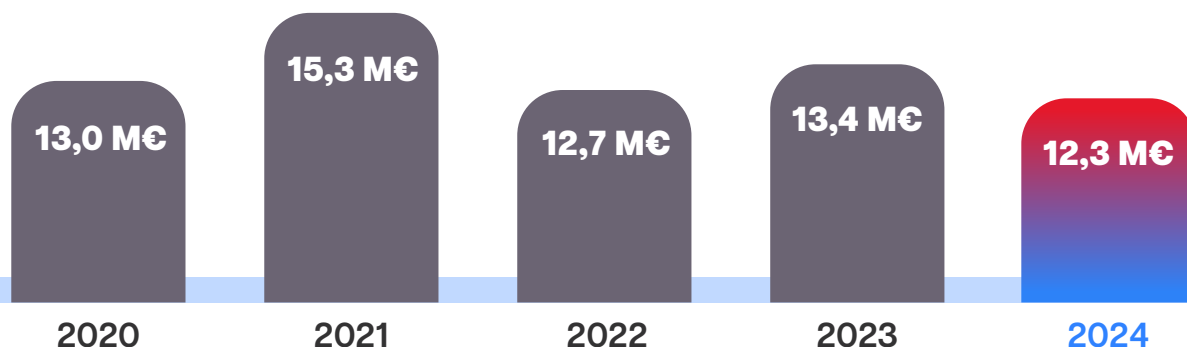
(3) Marge opérationnelle ajustée : RAO ajusté / Marge Brute.

(4) Résultat Net Part du Groupe hors impact net d'impôt des plans d'attribution gratuite d'actions, hors autres produits et charges opérationnels, et hors résultat net d'impôt des activités arrêtées ou en cours de cession.

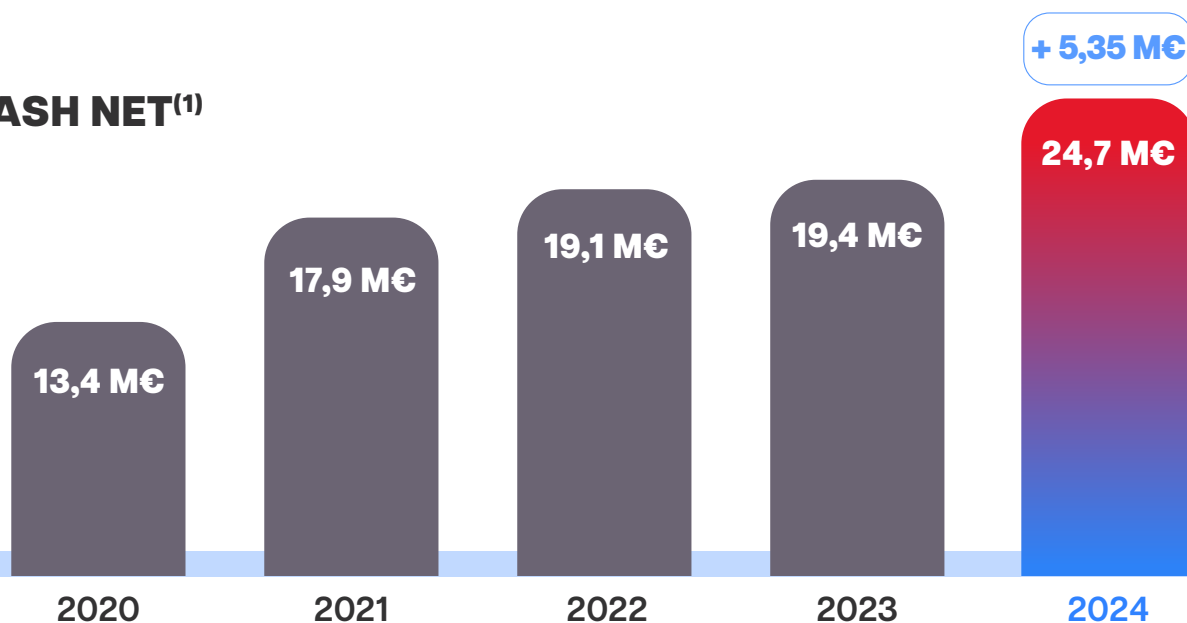
(5) Bénéfice Net Par Action ajusté : RNPG ajusté par action, basé sur un nombre de titres moyen de 19 686 140 au 31/12/24.

# Situation financière toujours solide

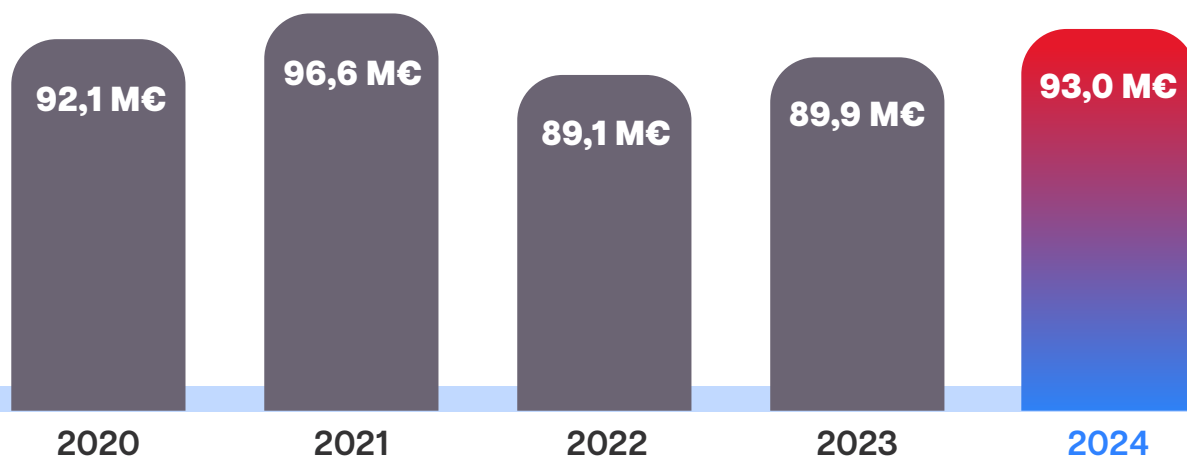
## CAPACITÉ D'AUTOFINANCEMENT<sup>(1)</sup>



## CASH NET<sup>(1)</sup>



## CAPITAUX PROPRES PART DU GROUPE



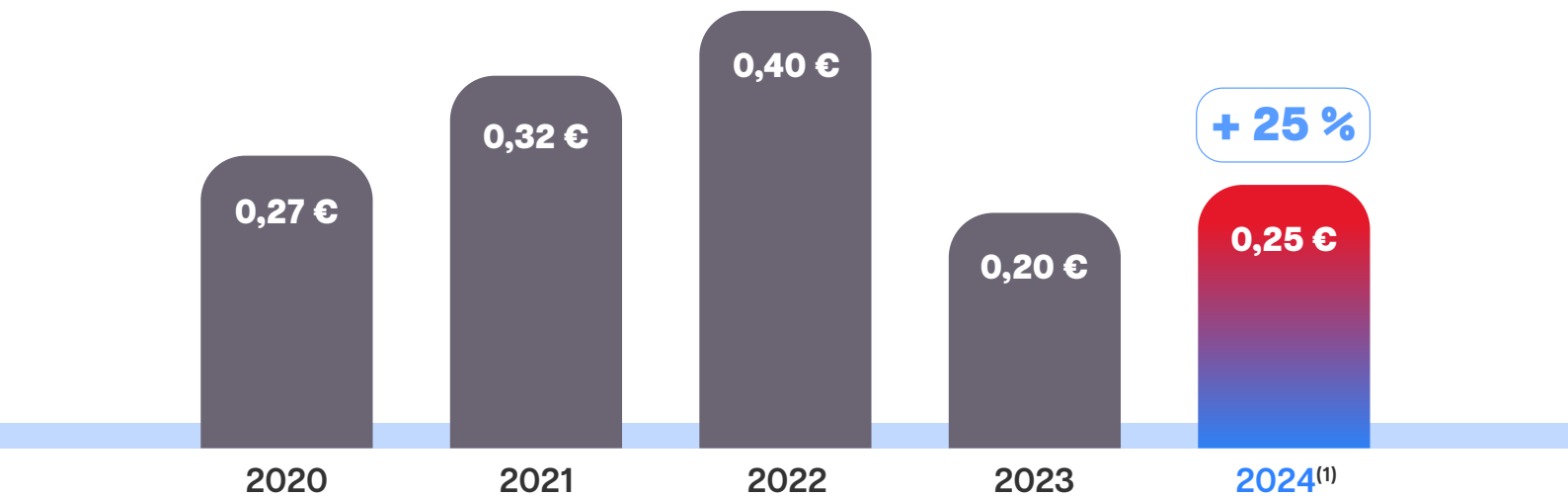
(1) Capacité d'autofinancement retraitée du remboursement des obligations locatives (IFRS 16).

(2) Cash net hors ressource en FDR : Disponibilités et VMP moins dette financière brute courante et non courante, hors ressource nette en Fonds De Roulement.



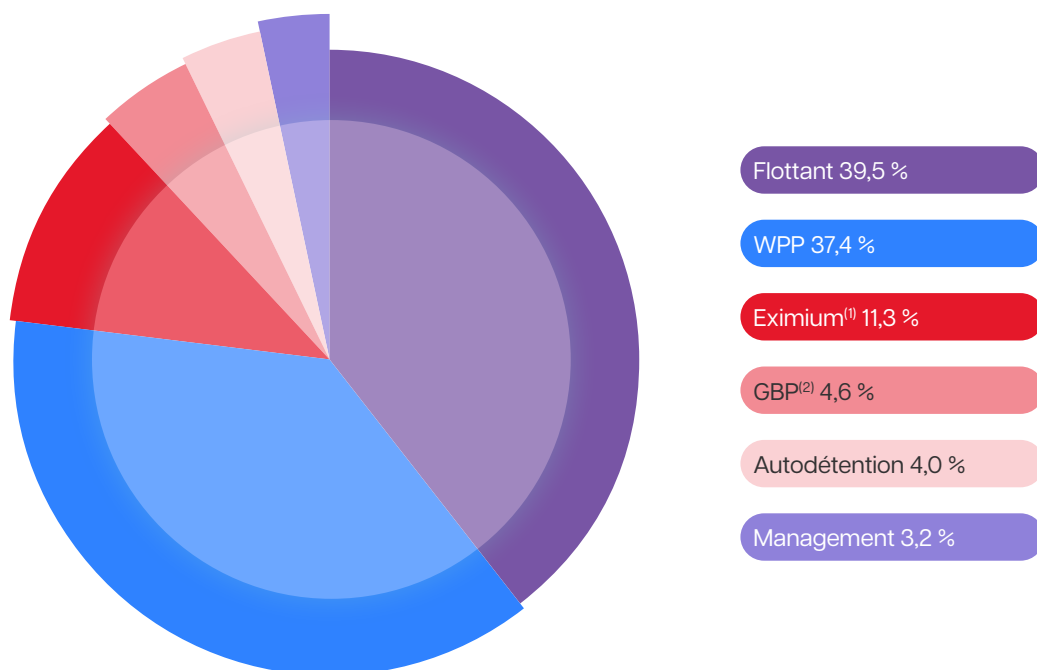
# Retour à l'actionnaire

## DIVIDENDE PAR ACTION



(1) Dividende proposé à l'Assemblée Générale du 19 mai 2025 au titre de l'exercice 2024.

## Actionnariat au 31 mars 2025



(1) Eximium : société contrôlée par la famille Baulé, selon dernière déclaration de franchissement de seuil à l'AMF du 01/08/2017.

(2) GBP : Gérard de Bartillat Participations.

# Parcours boursier

Graphique historique sur 3 ans (arrêté au 31 mars 2025).

